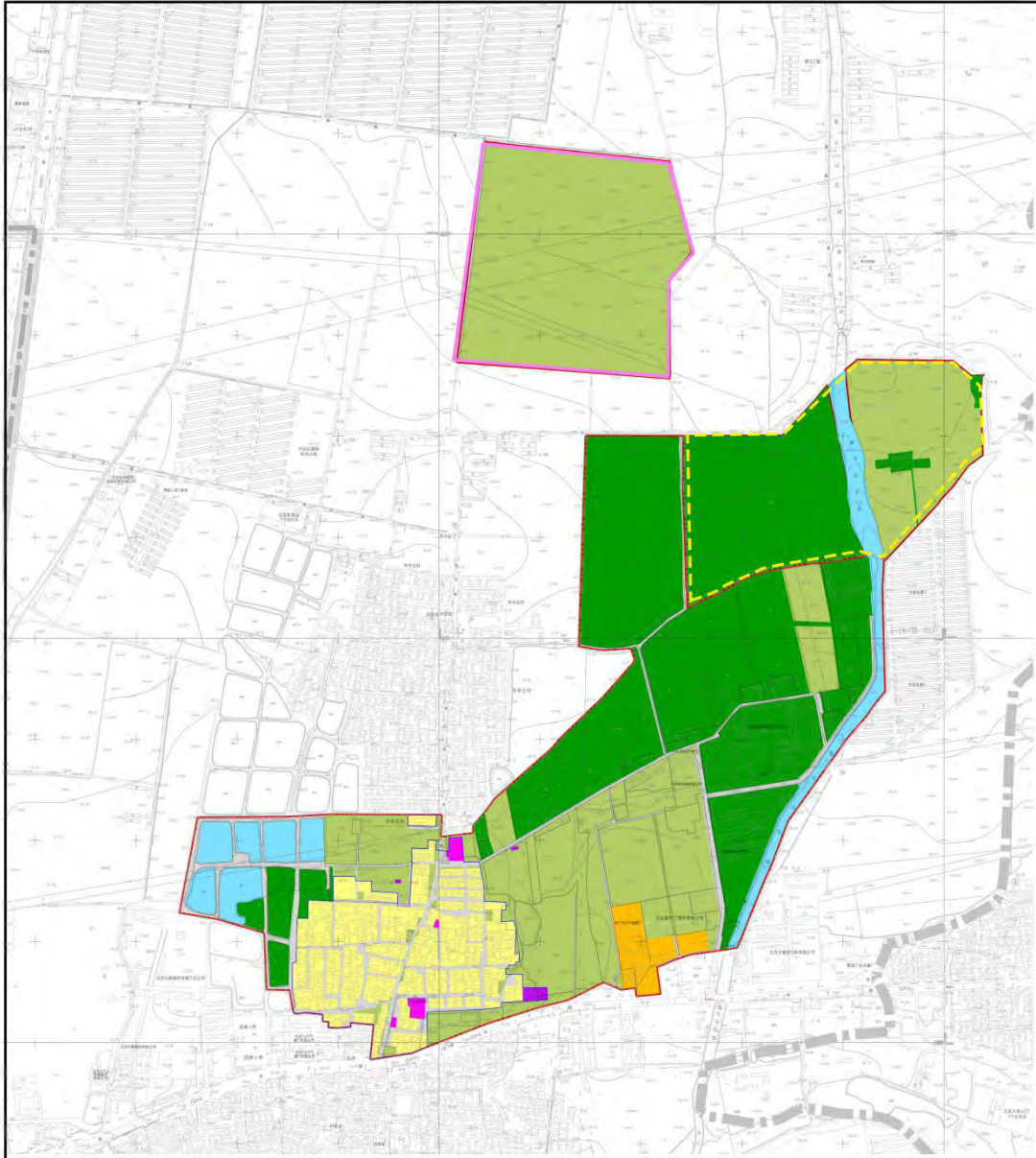
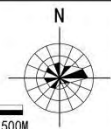
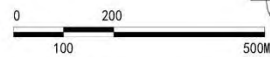


平谷区山东庄镇北寺村村庄建设发展规划（2018年-2035年）



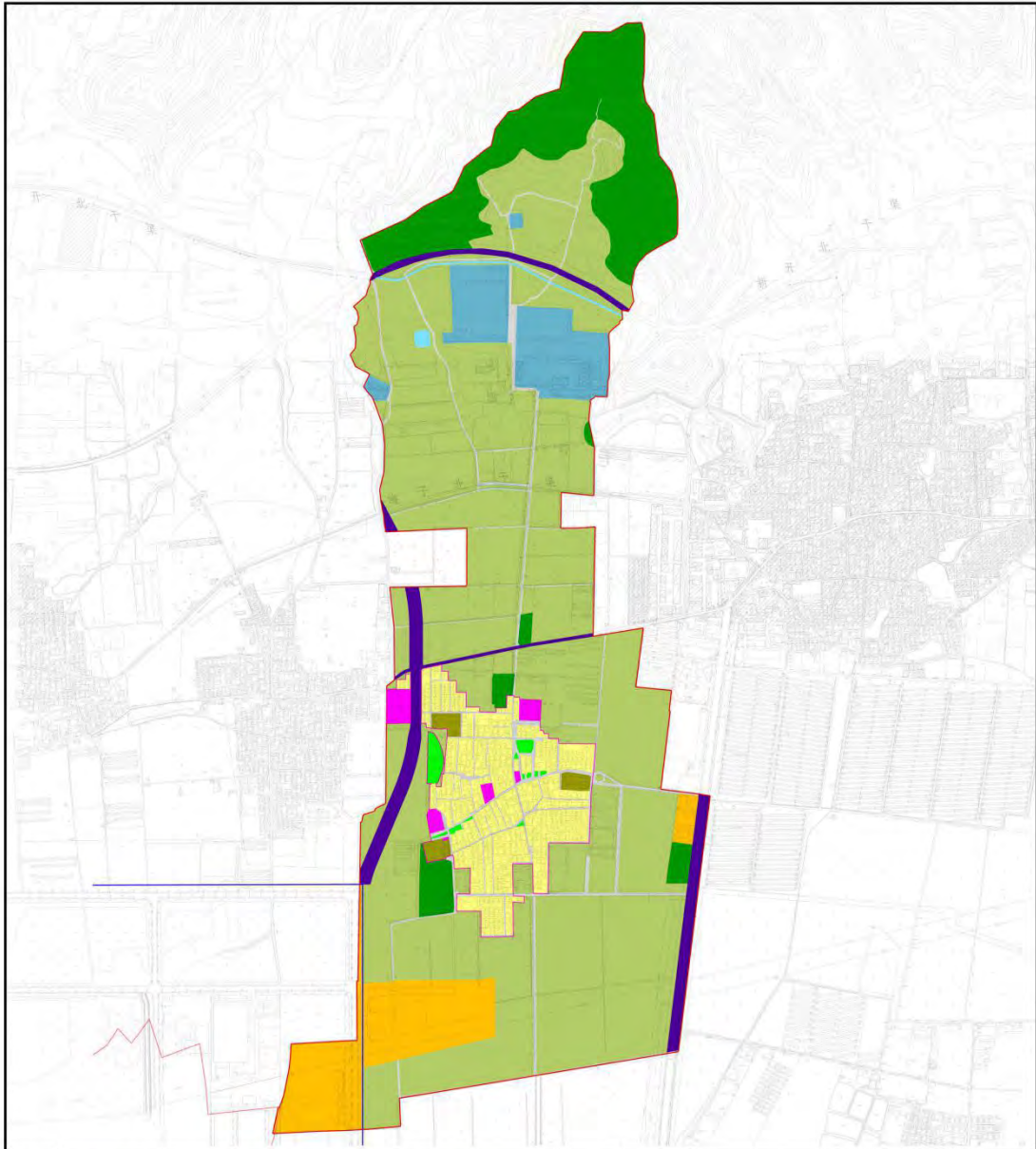
图例

- | | | |
|-----------------|-----------|------------------|
| 村庄建设用地 | 村外建设用地 | E23 农村道路用地 |
| C1 村民住宅用地 | E2 城镇建设用地 | 其它 |
| C21 村庄公共服务设施用地 | 非建设用地 | 村域范围 |
| C41 村庄道路与交通设施用地 | E1 水域 | 村庄范围 |
| | E21 农业用地 | 北寺村村位于李新庄村域范围内飞地 |
| | E22 林业用地 | 北寺村村域范围内大坎村飞地 |



平谷区山东庄镇人民政府	绘图员	李	审定	李	日期	2019.06	北寺村村域土地使用规划图
华诚博远工程技术集团有限公司	审核	李	图号	10	密级		

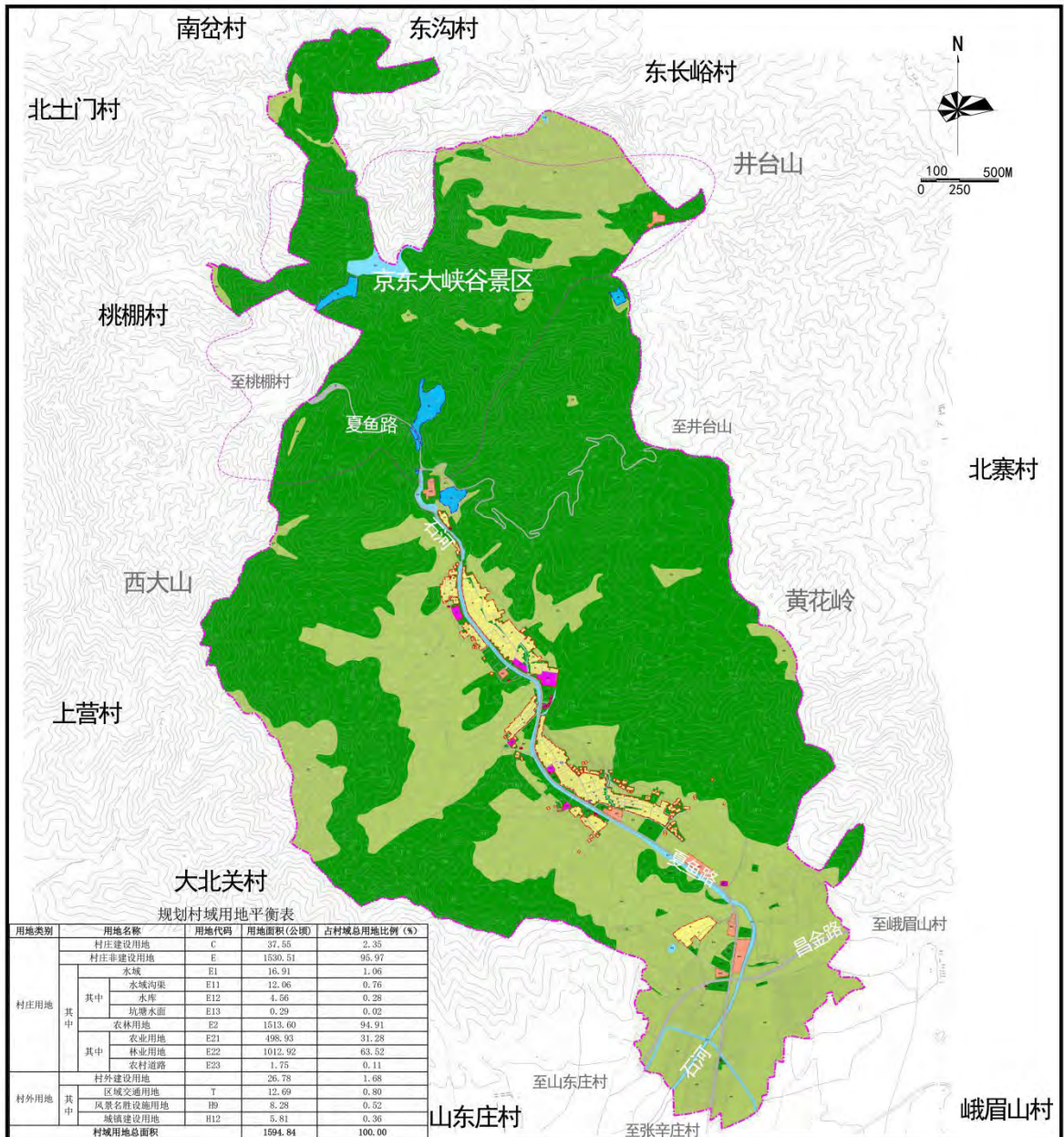
平谷区山东庄镇小北关村村庄建设发展规划（2018年-2035年）



图例	村庄建设用地	村庄道路与交通设施用地	非建设用地	其它
	C1 村民住宅用地	C41 村庄道路与交通设施用地	E1 水域	村庄范围
	C21 村庄公共服务设施用地	区域交通设施用地	E21 农业用地	村域范围
	C22 村庄公共绿地	城镇建设用地	E22 林业用地	新城范围
	C23 村庄广场用地	特殊用地	E23 农村道路用地	
	G3 村庄产业用地			

平谷区山东庄镇人民政府	绘图员	审定	日期	2019.06	小北关村村域土地使用规划图
华诚博远工程技术集团有限公司	审核	图号	10	密级	

平谷区山东庄镇鱼子山村村庄建设发展规划（2018年—2035年）



规划村域用地平衡表

用地类别	用地名称	用地代码	用地面积(公顷)	占村域总用地比例(%)	
村庄用地	村庄建设用地	C	37.55	2.35	
	村庄非建设用地	E	1530.51	95.97	
	其中	水域	E1	16.91	1.06
		水域沟渠	E11	12.06	0.76
		水库	E12	4.56	0.28
	其中	坑塘水面	E13	0.29	0.02
		农林用地	E2	1513.60	94.91
		农业用地	E21	498.93	31.28
		林业用地	E22	1012.92	63.52
		农村道路	E23	1.75	0.11
	村外用地	村外建设用地	T	26.78	1.68
区域交通用地		T	12.69	0.80	
风景名胜设施用地		H9	8.28	0.52	
城镇建设设施用地		H12	5.81	0.36	
村域用地总面积			1594.84	100.00	

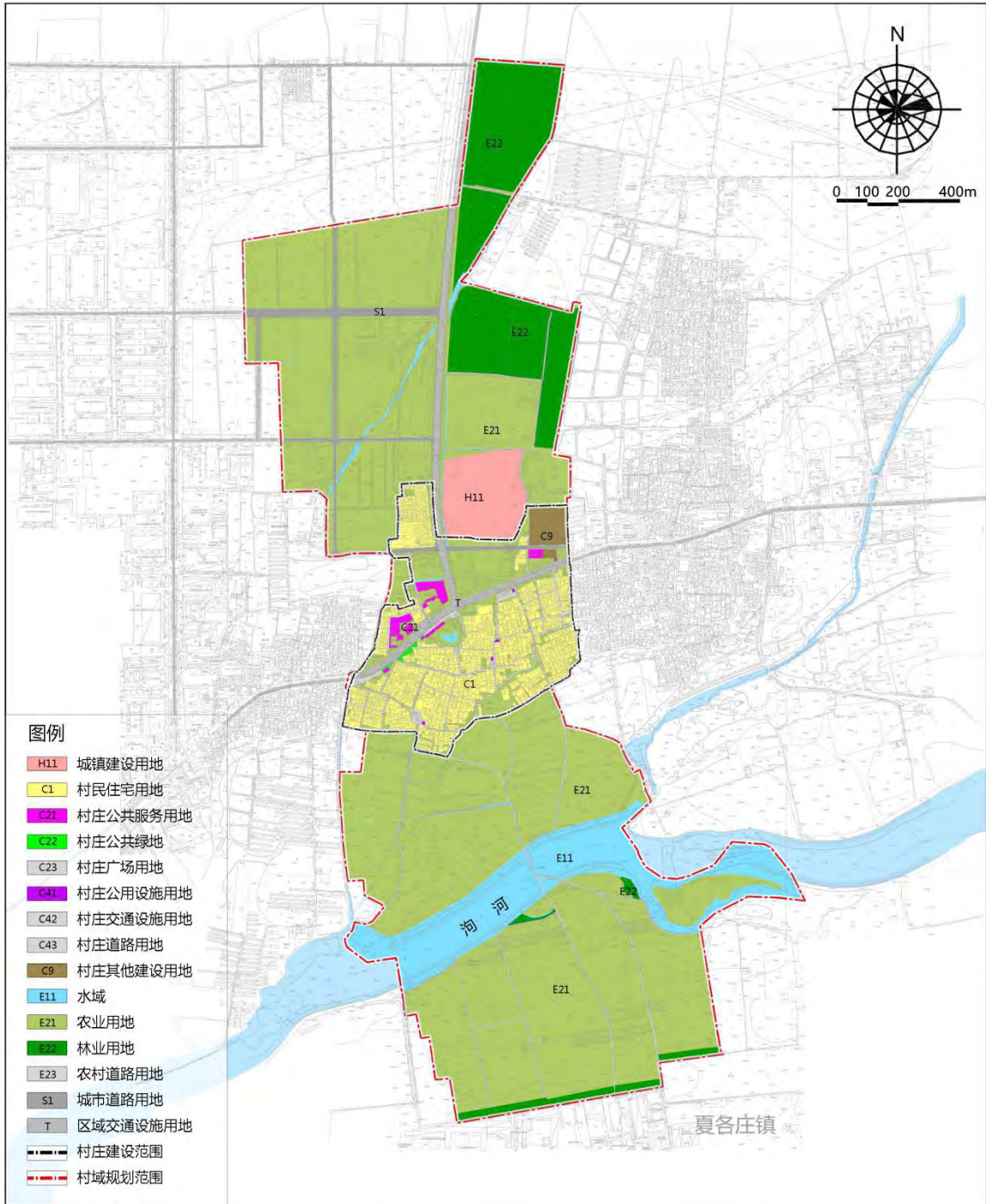
图例

- | | | | |
|---|---|---|--|
| 村庄建设用地 | 村外建设用地 | 非建设用地 | 其他 |
| C1 村民住宅用地 | H9 风景名胜设施用地 | E11 水域沟渠 | 景区范围 |
| C2 村庄公共服务设施用地 | H12 城镇建设设施用地 | E12 水库 | 风景名胜建设用地范围 |
| C23 村庄广场用地 | T2 公路用地 | E13 坑塘水面 | 城镇建设用地范围 |
| C41 村庄公用设施用地 | | E21 农业用地 | 规划村庄范围 |
| C43 村庄道路用地 | | E22 林业用地 | 村域范围 |

平谷区山东庄镇人民政府	绘图员	孙文秀、徐艺丹	审定	付加松	日期	2019.06
北京汉通建筑规划设计有限公司	审核	刘小峰	图号	12	密级	

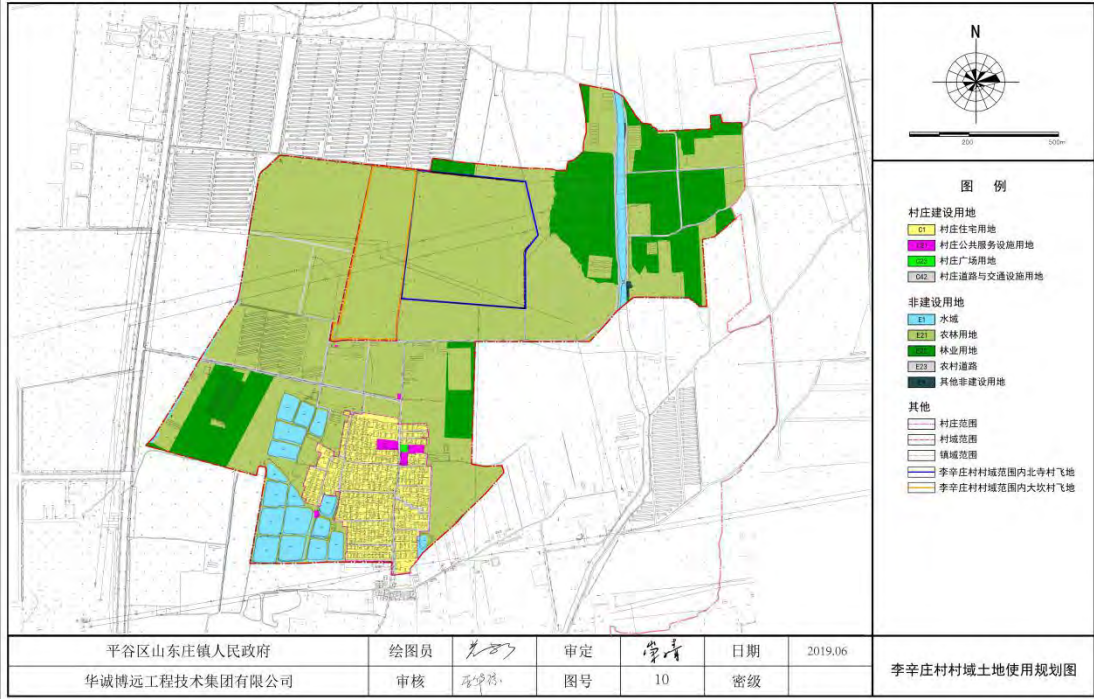
12 村域土地使用规划图

平谷区山东庄镇西沥津村村庄建设发展规划（2018年—2035年）



平谷区山东庄镇人民政府	绘图员	成永士	审定	张圆圆	日期	2019.06	村域土地使用规划图
深圳市城市空间规划建筑设计有限公司	审核	孟令强	图号	12	密级	秘密	

平谷区山东庄镇李辛庄村村庄建设发展规划（2018年-2035年）



平谷区山东庄镇人民政府

绘图员

审定

日期

2019.06

华诚博远工程技术集团有限公司

审核

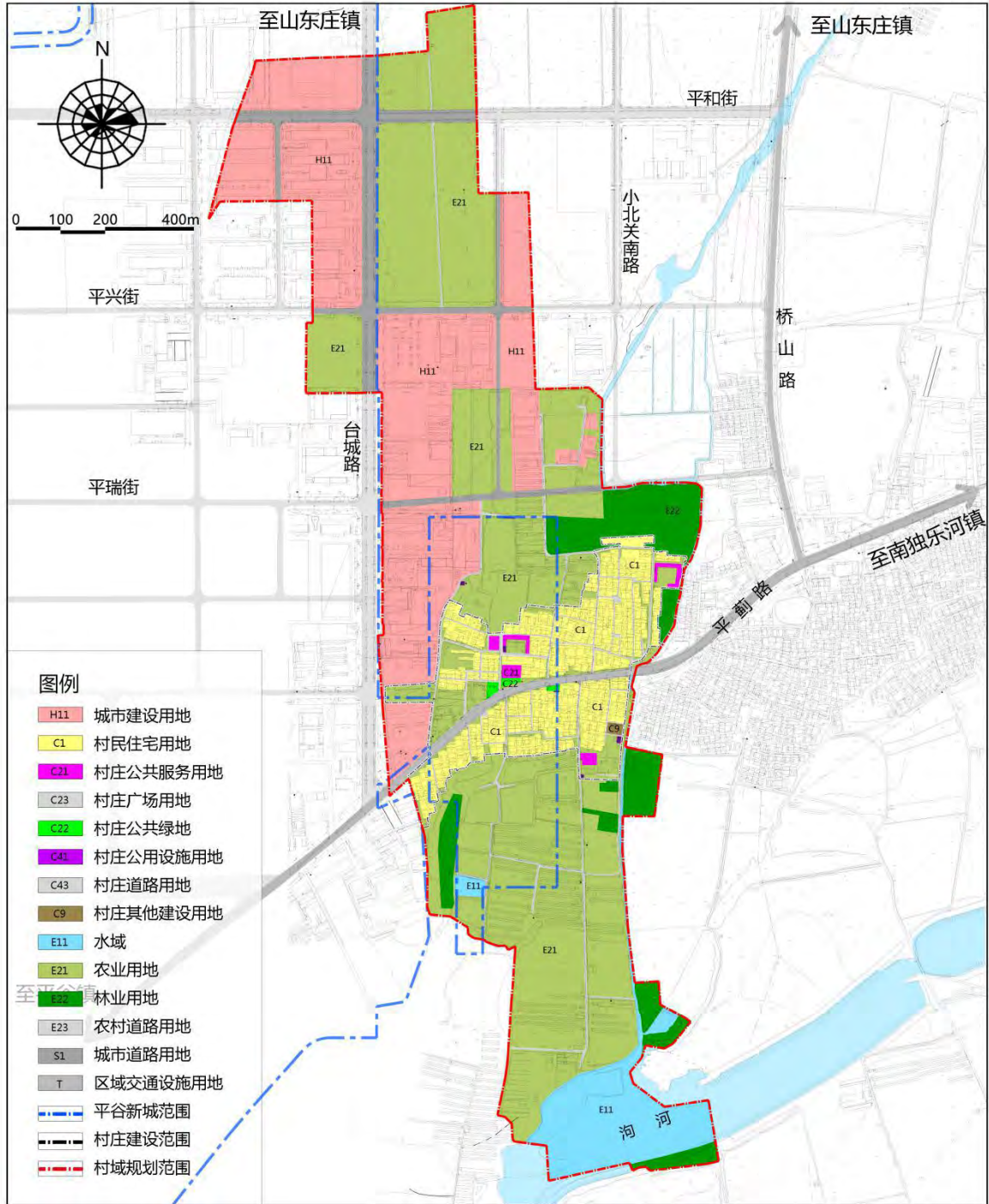
图号

10

密级

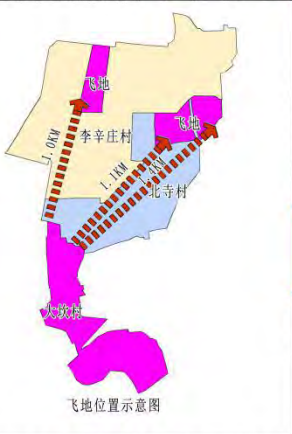
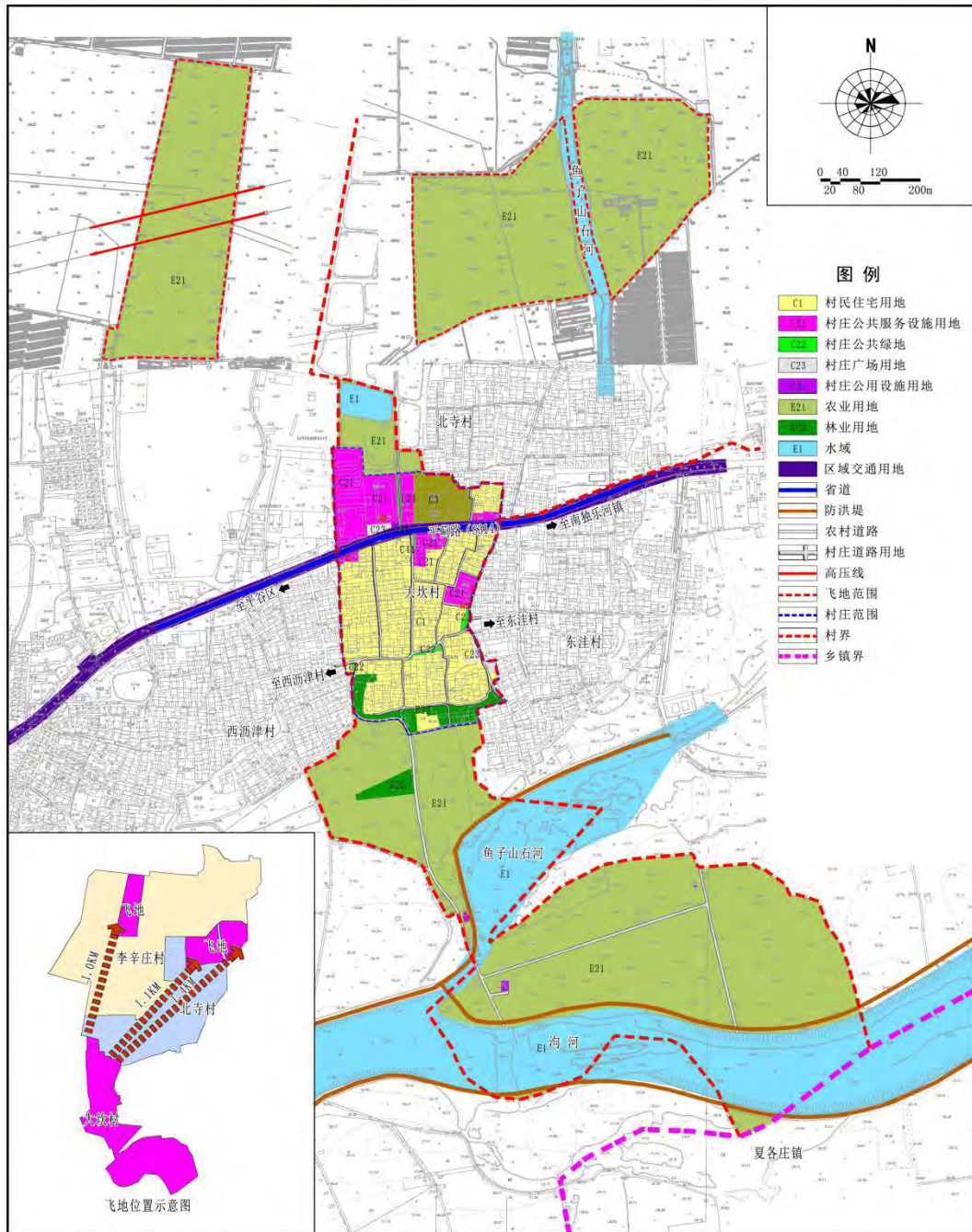
李辛庄村地域土地使用规划图

平谷区山东庄镇桥头营村村庄建设发展规划（2018年—2035年）



平谷区山东庄镇人民政府	绘图员	成永士	审定	张圆圆	日期	2019.06	村域土地使用规划图
深圳市城市空间规划建筑设计有限公司	审核	孟令强	图号	12	密级	秘密	

平谷区山东庄镇大坎村村庄建设发展规划（2018年—2035年）

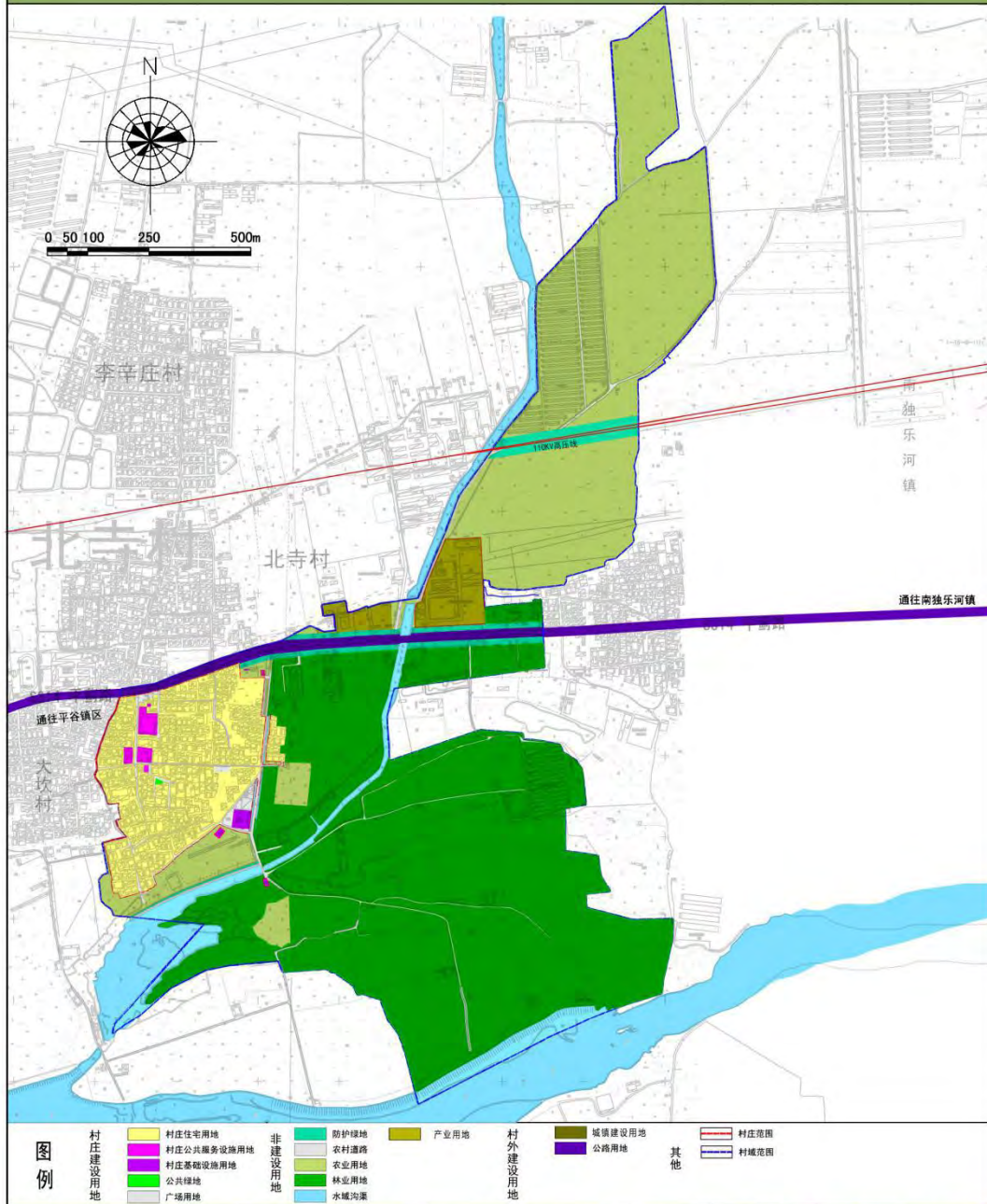


平谷区山东庄镇人民政府	绘图员	李然	审定	蔡婧	日期	2019.6	大坎村村域土地使用规划图
华诚博远工程技术集团有限公司	审核	胡明辉	图号	12	密级		

平谷区山东庄镇东洼村村庄建设发展规划

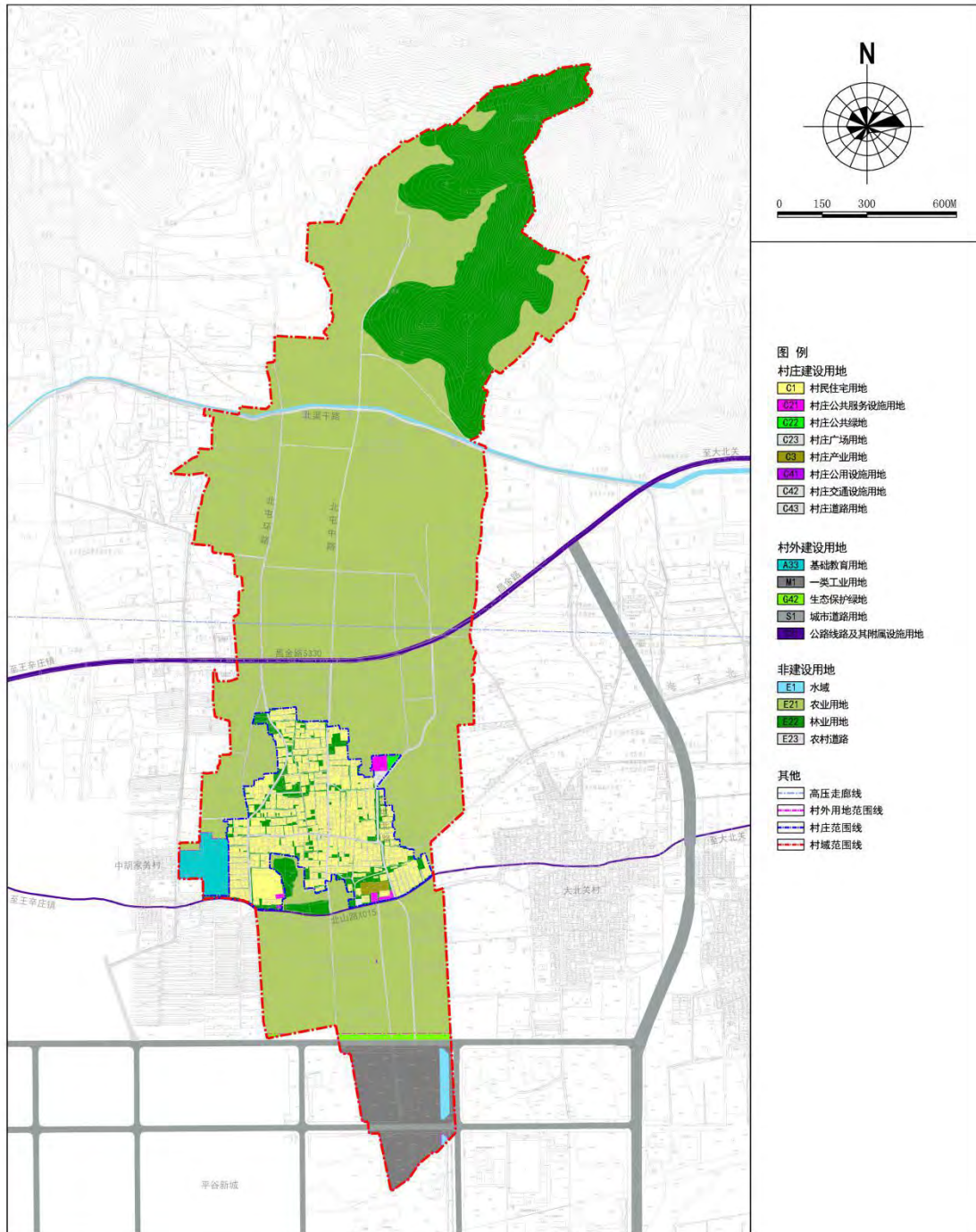
(2018年—2035年)

Pingguqu Shandongzhuangzhen Dongwacun Cunzhuangjianshefazhanguihua



平谷区山东庄镇人民政府	绘图员	李然	审定	胡明辉	日期	2019.06	东洼村村域土地 使用规划图
华诚博远工程技术集团有限公司	审核	崇婧	图号	07	密级		

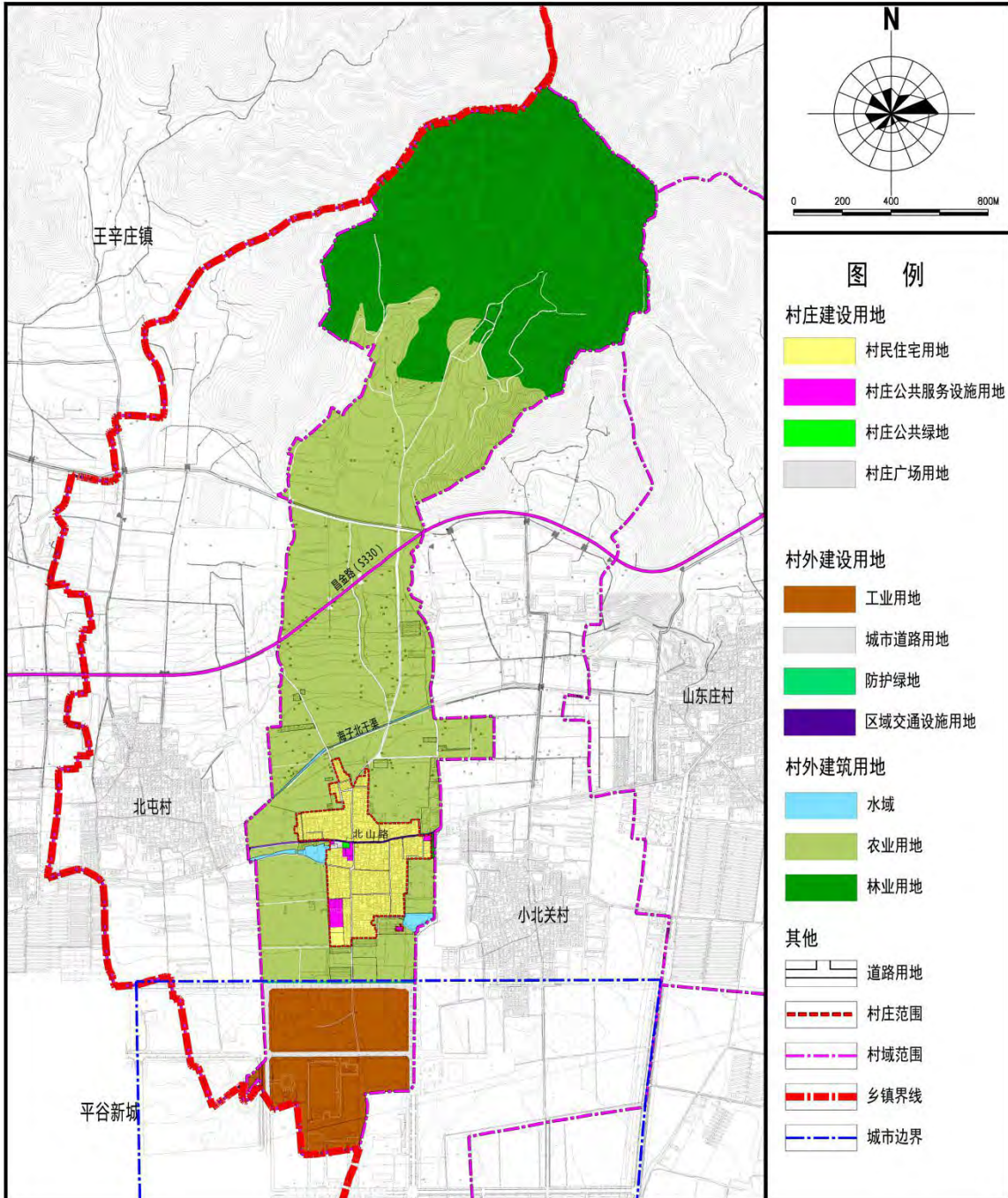
平谷区山东庄镇北屯村村庄建设发展规划（2018-2035年）



- 图例**
- 村庄建设用地**
- C11 村民住宅用地
 - C21 村庄公共服务设施用地
 - C22 村庄公共绿地
 - C23 村庄广场用地
 - C3 村庄产业用地
 - C4 村庄公用设施用地
 - C42 村庄交通设施用地
 - C43 村庄道路用地
- 村外建设用地**
- A33 基础教育用地
 - M1 一类工业用地
 - G42 生态保护绿地
 - S1 城市道路用地
 - 公路线路及其附属设施用地
- 非建设用地**
- E1 水域
 - E21 农业用地
 - E22 林业用地
 - E23 农村道路
- 其他**
- 高压走廊线
 - 村外用地范围线
 - 村庄范围线
 - 村域范围线

平谷区山东庄镇人民政府	绘图员	刘晶晶	审定	秦臻	日期	2019.6	村域土地使用规划图
中国城市发展研究院有限公司	审核	秦臻	图号	12	密级		

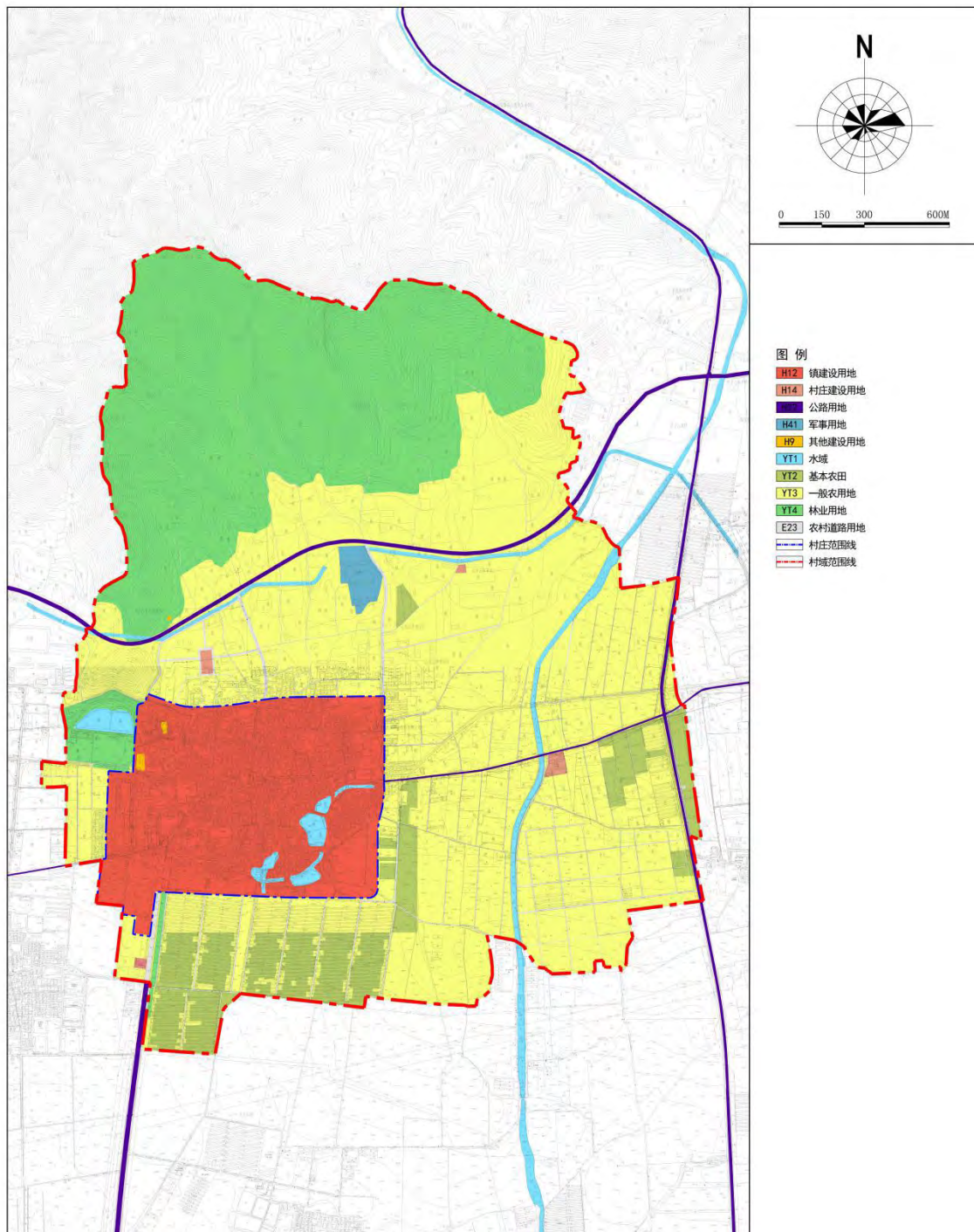
平谷区山东庄镇大北关村村庄建设发展规划 (2018年-2035年)



平谷区山东庄镇人民政府	绘图员	崇 婧	审定	李 然	日期	2019.06
华诚博远工程技术集团有限公司	审核	胡明辉	图号	12	密级	

大北关村
村域土地使用功能规划图

平谷区山东庄镇山东庄村村庄建设发展规划（2018-2035年）



平谷区山东庄镇人民政府	绘图员	鲍小玲	审定	秦臻	日期	2019.6	村域土地使用规划图
中国城市发展研究院有限公司	审核	王宏波	图号	14	密级		